



FFESSM

LES AMIS DE L'EAU

30 et 31 mai 2009
Piscine Municipale de Harnes

Championnat de France
de tir sur cible subaquatique

ENTRÉE GRATUITE
Renseignements au 06.15.66.26.12
ou sur <http://ladeh.free.fr>





Le mot de bienvenue du président des Amis de l'eau de Harnes

Chers amis compétiteurs,
Bienvenue à Harnes pour les Championnats de France de Tir sur Cible Subaquatique 2009.

C'est avec grand plaisir et enthousiasme que nous avons accepté le challenge d'organiser cette compétition nationale,
Soyez assuré que l'ensemble des intervenants s'est associée à moi pour organiser, encadrer et animer deux belles journées de compétitions.

Je me réjouis de constater une belle représentation du monotype 3000.
Les choix et efforts de notre fédération et notre commission pour la promotion et la démocratisation de notre sport s'en trouve renforcé,
Merci à tous.

Le Tir sur cible est présent à Harnes depuis plus de huit années,
Et nos motivations et conceptions pour notre chère discipline ont toujours été le partage et l'accessibilité au plus grand nombre.

Au nom de tous,
Je vous souhaite une bonne compétition,
Dans le meilleur esprit sportif et la plus grande convivialité.
Sportivement

Pascal Darras.

Besoins d'informations supplémentaires ?

Visitez la section « Championnats de France 2009 » de notre site mis à jour régulièrement : <http://ladeh.free.fr/spip.php?article72>

Nom	Qualité	Mail et Téléphone
Pascal Darras	Président du club LADEH	06.15.66.26.12 mecado@orange.fr
Christophe Lannoy	Secrétaire principal	06.77.51.06.04 christophe.lannoy@free.fr

N'hésitez pas à nous contacter dès à présent pour toutes précisions.

Présentation du club

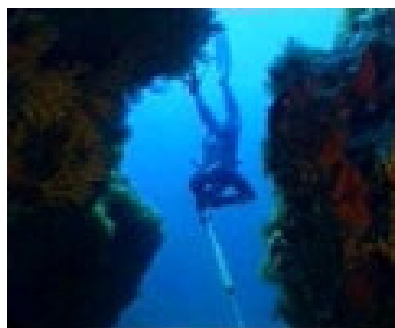
« Les Amis de l'Eau de Harnes » est un club pluridisciplinaire affilié à la Fédération Française des Etudes et Sports Sous-Marins sous le n°09620084, et agréé par la Direction Départementale de la Jeunesse et des Sports, sous le n°62SP08-048.

On y compte 4 sections, soit de compétition (nage avec palmes et tir sur cible subaquatique), soit de loisirs (pêche sous-marine et plongée en scaphandre), activités promues par un site Internet dédié créé fin 2008 : <http://ladeh.free.fr/>.

Le tir sur cible Subaquatique existe à Harnes depuis 2001, à la création du club en 2004, cette section y a été intégrée en tant qu'activité principale.

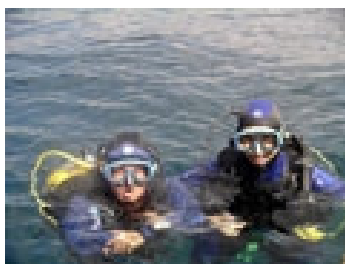
On y pratique le monotype 3000 et Tir à 4 m en loisir et compétition.

Le club propose des initiations aux autres sections du Club, les jeunes sont ainsi invités à découvrir cette activité dans le cadre d'une pratique adaptée.



La pêche sous-marine n'est désormais pratiquée qu'en loisirs, les autorités fédérales ayant désiré supprimer les compétitions de cette discipline.

La nage avec palmes, appréciée des plus jeunes mais aussi des moins jeunes, nous permet de gagner de nombreux podiums en compétitions régionales et nationales.



Enfin, la plongée en scaphandre est la dernière section du club, cette discipline est maintenant connue du grand public.

Présentation de la piscine Maurice Leclerc

La compétition se déroulera dans la piscine Maurice Leclerc de Harnes.



La piscine dispose d'un grand bassin de 25x12,5m et d'un petit bassin dans sa continuité. La piscine est entièrement entourée de grandes baies vitrées qui lui confèrent une très bonne exposition à la lumière naturelle

Une mezzanine sur toute sa longueur du grand bassin, permet pour l'ensemble des accompagnants la possibilité de suivre le spectacle offert par les compétiteurs.



Déroulement de la compétition

Les Championnats de France de Tir sur cible subaquatique ont lieu sur 2 jours, les 30 et 31 mai 2009.

Le planning détaillé de ces journées est documenté page 7 et 8.

Un repas de gala est prévu le samedi soir,

Ainsi que la distribution d'un plateau repas le dimanche midi.

Le montant de la participation par compétiteur est prévu à 55 euros, il comprend :

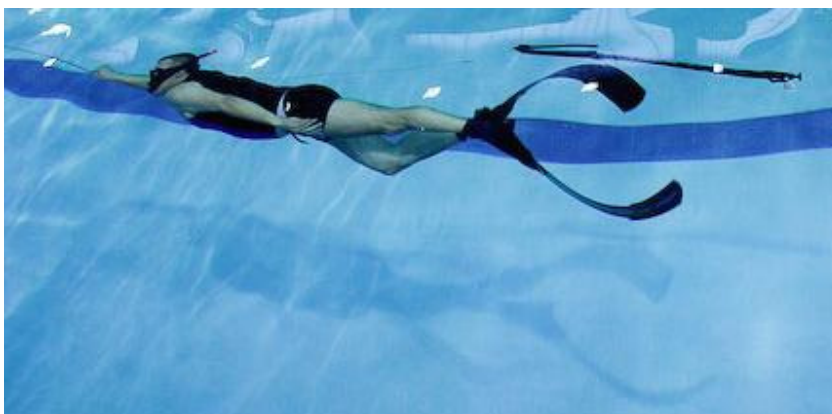
- L'inscription au championnat
- Le prix de la chambre d'hôtel
- Un CD de la compétition
- Le repas de Gala
- Le plateau repas du dimanche midi

La convivialité sera de la partie et nous avons ponctué ces deux journées avec des animations locales : bonne humeur, musique et danse à la sauce ch'ti !

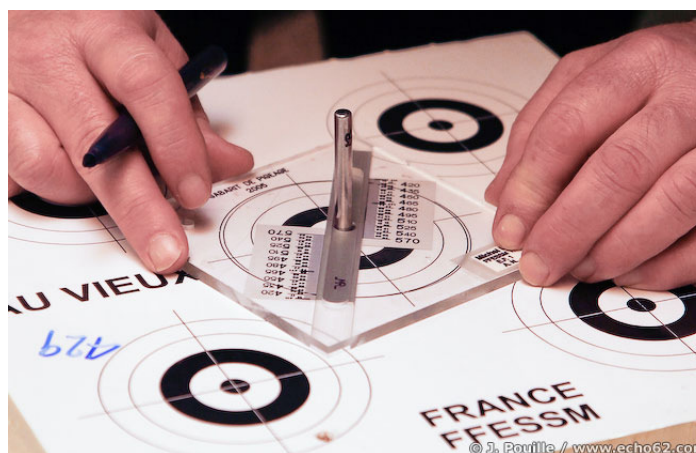
Les délégations sont attendues déguisées,

Le meilleur participant recevra sont prix.

Jour	Heure	Lieu	Discipline	Compétiteurs	Officiels	Organisateurs
Samedi 30 mai 2009	08H00	Piscine Harnes	Préparation piscine	-	-	
	09H00	Gares/aéroport de Lille vers piscine	Accueil Ralliement piscine	Début arrivée sur Lille et transfert vers piscine		Mise en place lignes d'eau, gueuze, pas de tir et caméras/sono/TV
	10H00	Piscine Harnes	Inscriptions			
	12H00			Vérification des arbalètes et Pause déjeuner		
	14H00		Officiel	Présentation des délégations		Défilé Déguisé accompagné des majorettes "Les Aubépines"
	14H30		Précision	Echauffement de 10mn toutes les 3 séries		
	17H45		Pause après-midi (0h30)			Pause en compagnie de Danseurs "Country"
	18H15		Précision international			
	18H15		Piscine vers hôtels	Ralliement hôtels	Transfert vers hôtels	
	19h30	Hôtels vers restaurant ou salle	Ralliement salle pour soirée	Transferts vers restaurant ou salle		1° transfert vers restaurant ou salle à partir de 19h30 (minibus)
	20h00	Restaurant ou salle	Apéritif et repas	Début apéritif puis repas		Récompenses Précision lors de l'apéritif Animation Patoisante et musicale
	24h00	Hôtels	Ralliement hôtels	Transferts vers hôtels		Transferts vers hôtels à partir de 24h00 (minibus)



Jour	Heure	Lieu	Discipline	Compétiteurs	Officiels	Organisateurs
Dim 31 mai 2009	08H00	Hôtels	Ralliement piscine	Transferts vers piscine		Transferts vers piscine Harnes (minibus)
	08H30	Piscine Harnes	Biathlon	Echauffement de 10mn toutes les 3 séries		
	11H00		Pause			
	11H10		Biathlon International			
	12H00		Pause Déjeuner			Pause en compagnie des musiciens les "Amis Croches"
	13H30		Super Biathlon 4m	Echauffement de 10mn toutes les 3 séries		
	15H05		Super Biathlon Monotype			
	16H25		Pause			Pause en compagnie des musiciens "Douai Acoustic Guitar"
	17H00		Relais			
	17H30		Sortie Matériel			Chahut
	18H00		Récompenses	Remise des récompenses compétition		
20h00	Gares/aéroport de Lille/hôtels	Ralliement gares/aéroport/hôtels	Transfert vers Gares/aéroport de Lille/hôtels		Transfert vers Gares/aéroport de Lille/hôtels (minibus)	



Arrivée des compétiteurs

Différentes possibilités pour les compétiteurs pour se rendre aux Championnats :

- En train, il est possible d'arriver aux gares de :
 - Lille,
 - Douai,
 - Lens.

Pour une question d'organisation, privilégier les arrivées à **Douai**.

- En avion,
L'aéroport est celui de **Lille/Lesquin**
- En voiture,
L'adresse et plan de la piscine sont détaillés ci-après.

Déplacement entre les lieux des manifestations

Un service de transport sera à disposition des compétiteurs afin d'effectuer les transferts entre :

- Gare ⇔ Piscine
- Gare ⇔ Hôtel
- Aéroport ⇔ Piscine
- Aéroport ⇔ Hôtel
- Piscine ⇔ Hôtel

PLAN GLOBAL



Harnes fait partie de la communauté d'agglomération de Lens-Liévin.

C'est une commune située dans le département du Pas-de-Calais à environ 200 Km au nord de Paris et 35 Km au sud de Lille.

Harnes est limitrophe à Loison-sous-Lens et Montigny-en-Gohelle, communes desservies par l'A21,

Communément appelée « *La rocade minière* ».

Harnes
dynamique et solidaire

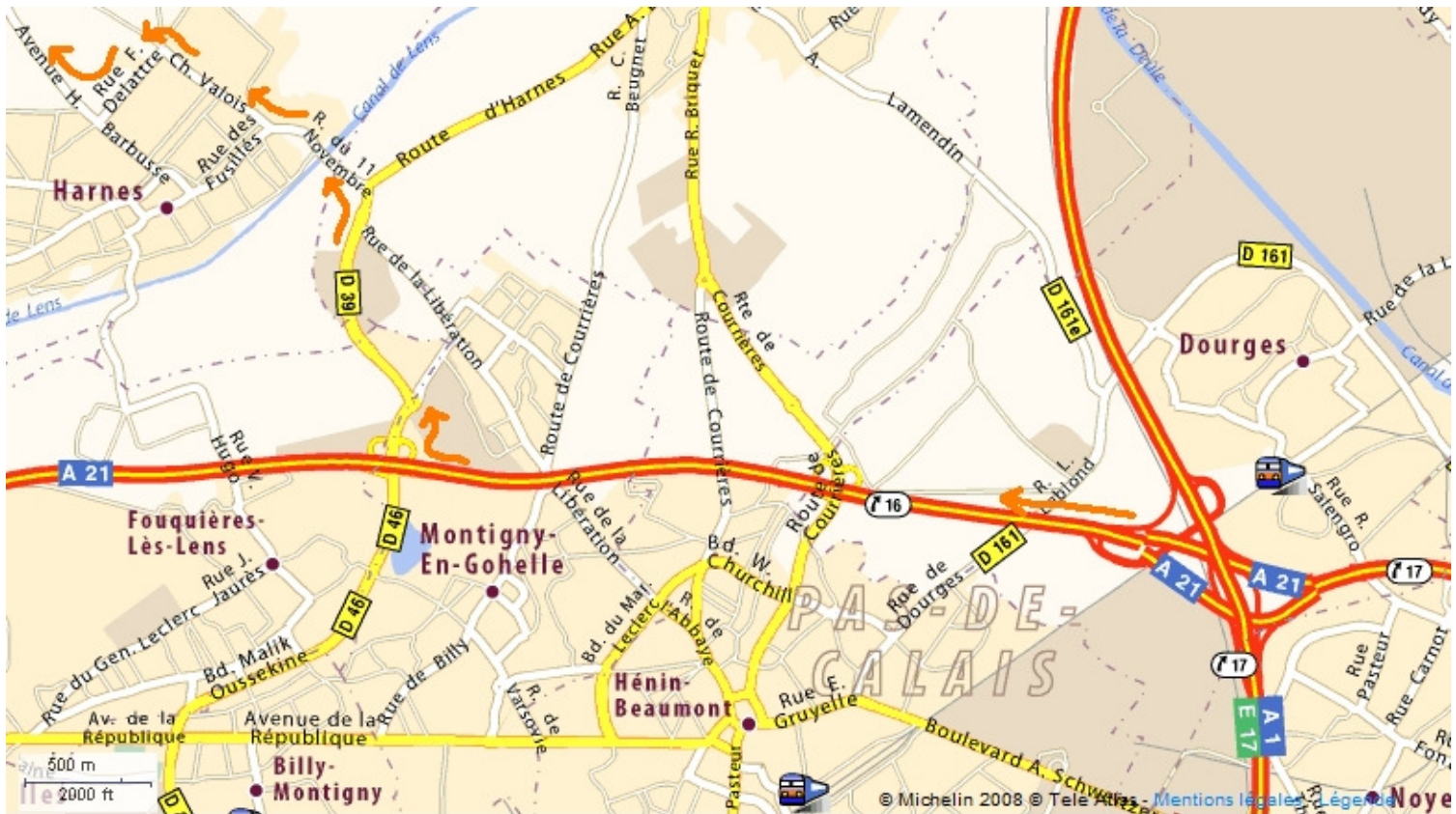
PISCINE : Complexe Marius Leclerc - Avenue Henri Barbusse – 62440 HARNES

- Vous venez de PARIS, prendre l'A1 direction LILLE,
- Vous venez de l'Aéroport de Lille/Lesquin, prendre L'A1 direction PARIS

Prendre sortie 17 de l'A1, 15 km environ après le péage de Fresnes si vous venez de Paris,

Sur l'A1, vous entrez dans Montigny-en-Gohelle,

Prendre l'A21 en suivant le panneau *Hénin-Beaumont-Centre/Lens/Douai*



Sortir au bout de 5 km, direction **Montigny-en-Gohelle** et prendre à gauche la D46 (D39),
Arriver à la **Rue de la Gare d'Harnes** et entrer dans Harnes et prendre la D39 (Rue de la Gare)



Entrer dans **Harnes**, prendre la direction **Centre Ville – Grand'place**.

Continuer sur la **rue du 11 novembre (D39)**,

Au premier rond point, Prendre la 2de à droite → Rue **Chemin Valois**,

Rue **Chemin Valois**, 7eme à gauche → Rue **François Delattre**,

Rue **François Delattre**, 3eme à droite → Avenue **Henri Barbusse**.

La **piscine Marius Leclerc** est à 500m sur votre droite (voir photo satellite page suivante).

DINER : Salle de réception - rue François Delattre - 62440 HARNES

Le stationnement des véhicules est prévu sur le parking du Collège Victor Hugo.



Sortir de la Piscine en prenant l'avenue Henri Barbusse par la gauche,
Tourner sur la première rue à gauche : Rue François Delattre.

Les véhicules peuvent être stationnés devant le Lycée,
L'accès à la salle Bella Mendel est indiqué depuis le parking, l'entrée de la salle est juste avant la grille (point Orange sur la photo).

HOTEL : Mister Bed – Rue Beaumont - 62950 NOYELLES GODAULT**Tél : 03.21.20.77.76**

L'hôtel est situé à 10 km de la piscine.

Il faut tout d'abord rattraper l'A21.

Sortir de la Piscine en prenant l'avenue **Henri Barbusse (D39)** par la gauche,

Turner sur la première rue à gauche, rue **François Delattre**,

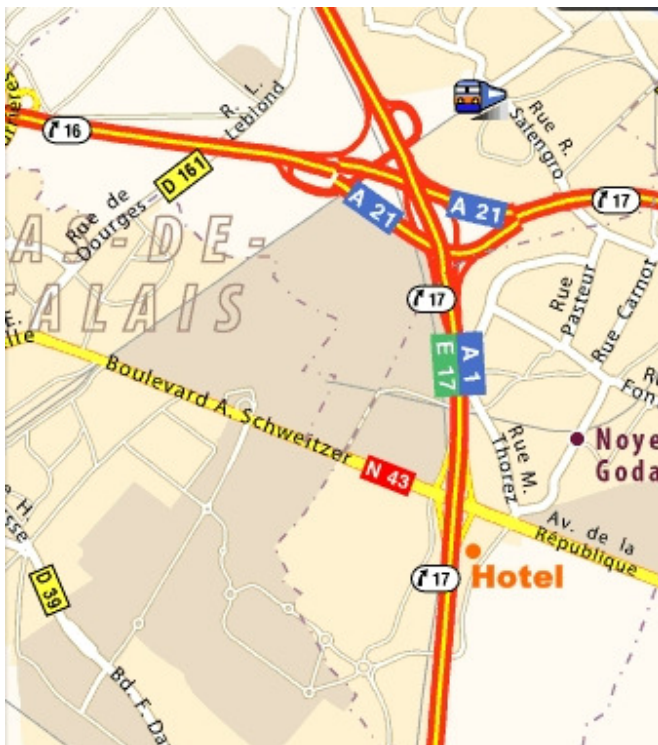
Prendre la 2de à droite, rue **Chemin Valois**

Continuer jusqu'au rond point pour prendre la 2de sortie, rue du **11 novembre (D39)**,

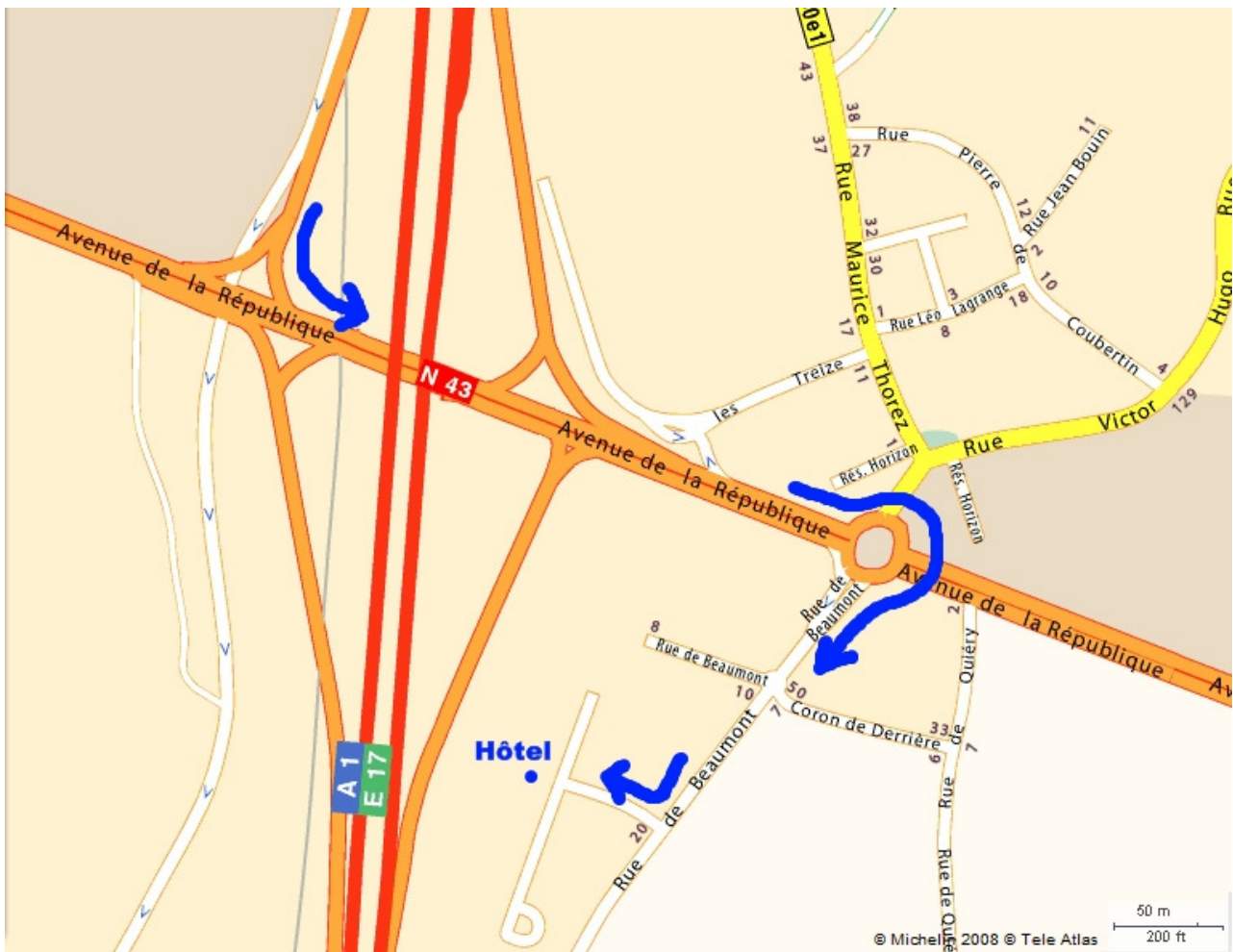
Au prochain rond point à droite **rue de la libération (D39)**,

Au rond point, à gauche, direction **A21 (D46)**,

Puis prendre l'**A21 direction HENIN-BEAUMONT/DOUAI**.



Prendre la sortie n°17,
Et entrer dans Noyelles-Godault



Prendre l'Avenue de la République (N43)

Au rond-point, 3eme sortie (Assedic), rue de Beaumont.

Prendre la 2de à droite, l'entrée de l'hôtel est dans le prolongement de l'accès.